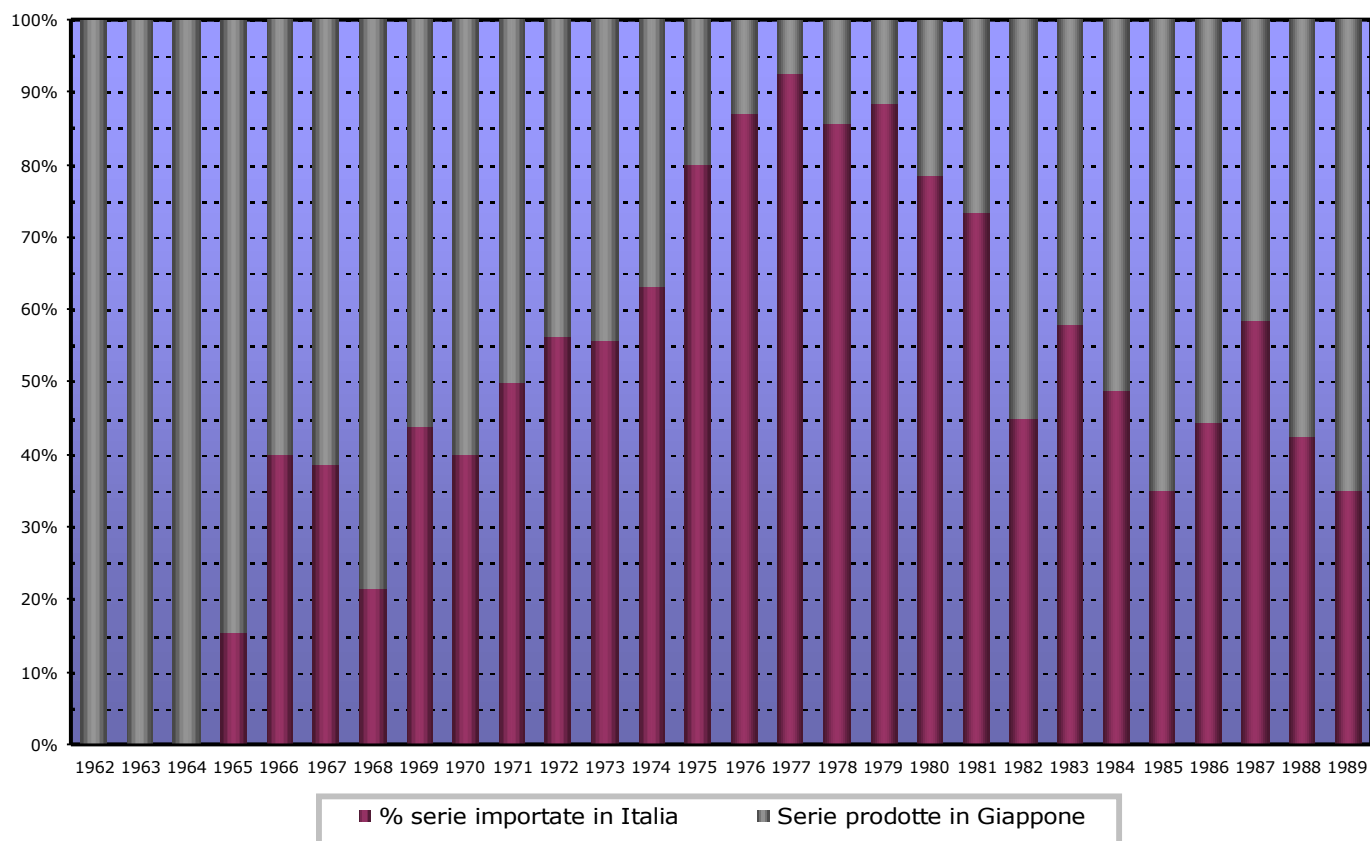


II. «Anime Boom» e «Importazione indiscriminata» (Percentuali)



II. Il secondo grafico rappresenta le percentuali dei dati di cui al primo grafico.

Come il primo, permette di mettere a confronto il fenomeno del cd. «anime boom» giapponese, con il contestuale periodo di «importazione indiscriminata» realizzato in Italia negli anni immediatamente successivi.

Come si vede, per le annate di produzione che vanno dal 1974 al 1981 il numero di serie importate supera il 60 %. E, più in generale, con la sola eccezione del 1987 (in eccesso) e del 1982 (in difetto), in Italia sono state viste più del 50% degli anime prodotti in Giappone tra il 1971 e il 1984.